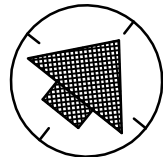


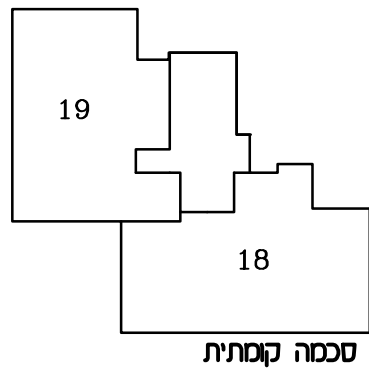
**יסי אברהמי בע"מ**  
**פארק ים 5 אילת**  
**מגרש 680 בין A**



הערה: לצורך מעבר תעלות מיזוג אויר יתכנו הנמכות נוספות לתקרה בהתאם לתכניות ביצוע למזגנים.

מקרא: הצעה למיקום בלבד

**גג. מרפסות גג לדיות 18,19**  
**קו"מ 100:**



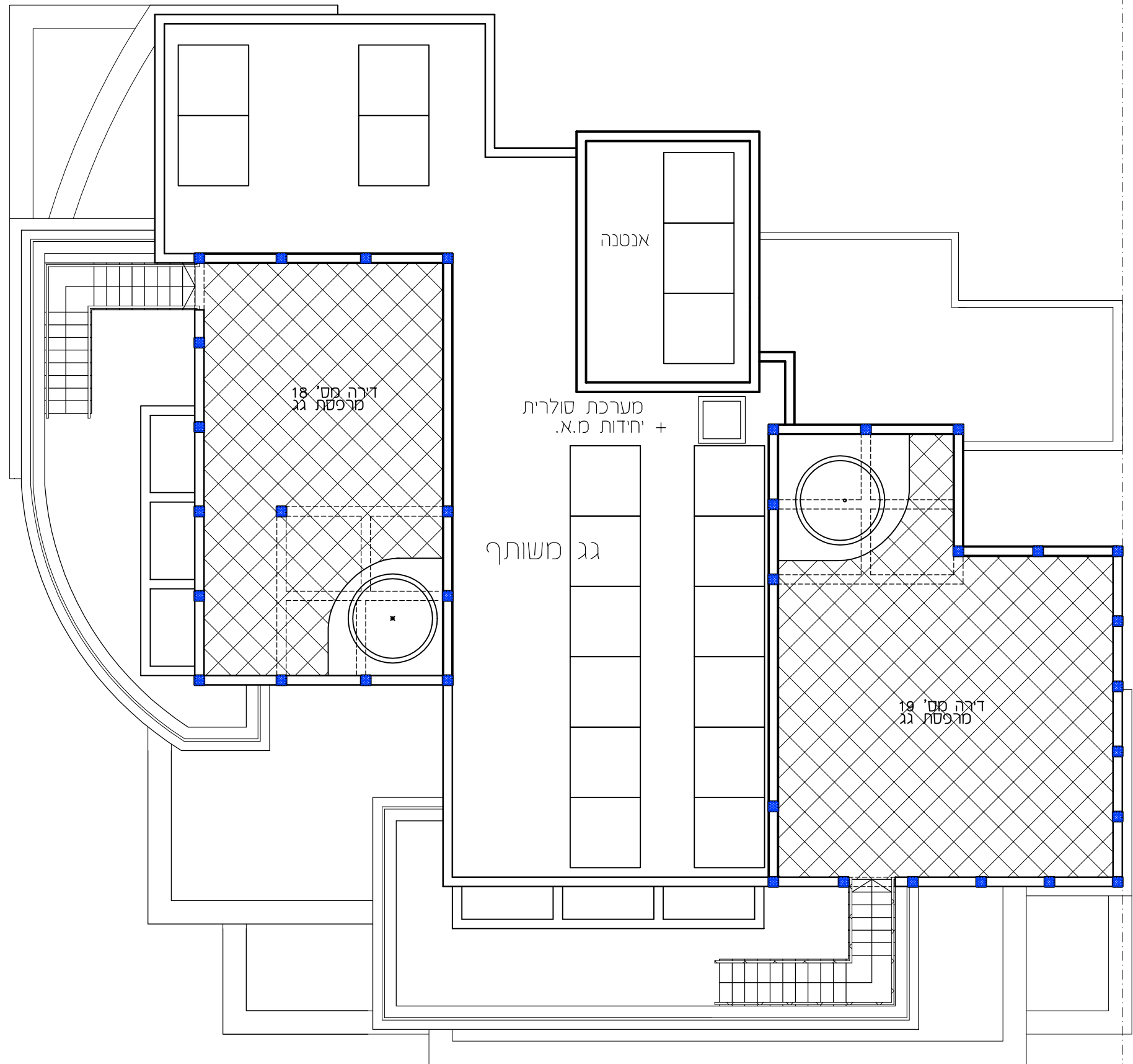
סכמה קומתית

19	18	ק.6.
17	16	ק.5.
15	14	ק.4.
12	11	ק.3.
9	8	ק.2.
6	5	ק.1.
3	2	ק.ק.

חתך סכמתי

- הערות:
- המידות המתוארות בתכנית הן מידות בניה (כרסום), מקור בניה לקיר בניה. המידות הגוליות (נטו) של החללים - מתקבלות ע"י החסרת עובי הטיח ו/או החפ"י בכל צד. תיתכנה טיטות סמיות מידות אלה. כתוצאה משנייה, הנכנסים מאילוצי הרכנו והכיצוע, כגון עמודים, קורות, צנרת, או כתוצאה מתיאום בין הדיישות והנדסות והמפתים המכניים, וכן כתוצאה מדרישות רישיות או ממגבלות על דיוק בכיצוע וכ"כ.
  - סטייה כשיוור של 2% בין מידות הבניין המופיעות בתכנית לבין המידות למעשה, וכן סטייה של 5% בין הכמויות מידות האבורם במפרט לבין הכמויות והמידות למעשה, לא יחשבו לסטייה מהתכנית.
  - יתכנו שינויים במפתים, בגדלים, מיקומם, מידתם, או צורתם, לרבות שינויים בחזיתות השונות, או באופן החלוקה הפנימית ליחידות, או במספרן.
  - לצורך הזמנת ריהוט קבוע, המשתלב בחדרים ובבניה (כגון ריהוט קבוע, ארונות קיר, ארונות מטבח וכ"ו), יש לקחת מידות בפועל באתר (לפי הזמנה), לאחר ביצוע בפועל, ולאחר גמר החפ"ים. אין לבצע הזמנות לריהוט או ציוד על סמך תכנית זו.
  - הציוד והריהוט המופיעים בתכנית זו (כיריים, מקרר, מכונת-כביסה, מזגן, מעבה ועוד וכ"כ), משורטטים לצורך המחשה בלבד, וכהצעה למיקומם, ואינם כלולים בדרישה.
  - קבועות הסניטציה (ברזים, כורים, אסלות, אמבטיה וכ"ו), המופיעות בתכנית זו הן להמחשה בלבד. אין להתייחס למידותיהן, מיקומן או צורתם אלא למפורט במפרט הסכמי בלבד.
  - מיקומם הסופי של צנרת מ-גשם, צנרת ניקוז, וקולטני ביוב, בקורות ו/או ליד הקורות, יקבעו ע"י תכנית הביצוע.
  - מיקומם הסופי של ההנכות למזגנים, יקבעו ע"י תכנית הביצוע.
  - מיקומם הסופי של קולטי ודודי העשש יקבעו ע"י דרישות המתכננים וצרכי הביצוע המועל.
  - פיתוח המגרש מיקום החניות, חדרי האשפה, מתקני-גז וחשמל, יקבעו סופית ע"י אדריכל נ"ל, בהתאם לדרישות הרישיות המוסמכות.
  - גבולות המגרש יקבעו סופית ע"י בתשרים שיאושר לרישום.
  - גבולות המגרש והפיתוח וכן החלקים הצמודים שבתכנית אינם סופיים ויקבעו סופית רק לאחר גמר הפיתוח.
  - תתכן העברה גלויה, אכזיב ו/או אופקית, למערכת שומת של ביוב, אשורה, ניקוז וכ"ו בדירות, במחסנים ובשטחים ציבוריים, מעבר למסגרת בתכנית, ובכפוף שונים, עם או בלי הגבלת תקרות.
  - ביציאה למרפסות הפתוחות - יהיה סף סוגיה או מונכך.
  - ספי הריצוף בתוך רגום.ד, סוגיהם מפני הריצוף בדירה.
  - המחסנים לא כלולים ברכוש המשותף ויצמדו לדירות רק אם צוין בחוזה.

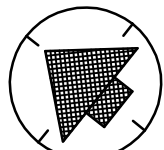
מסדורה 0 11.03.10



D:\561\561-w-680A\meher
561-m-A-gag
תאריך עיכובן אחרון
11.03.10

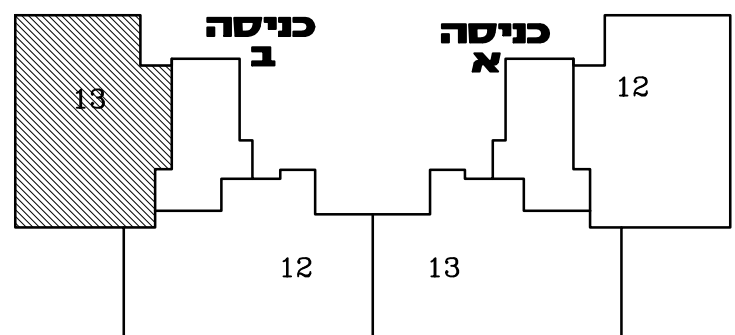
**התכנית הופקה בטרם מתן היתר יתכנו שינויים עקב דרישות הרשויות והיועצים**

**יוסי אברהמי בע"מ**  
**פארק ים 5**  
**אילת מגרש 682**



מקרא:  
הערה:  
לצורך מעבר תעלות מיזוג אוויר יתכנו הנמכות נוספות לתקרה בהתאם לתכניות ביצוע למזגנים.

**כניסה 1**  
**קומה 4**  
**דירה מס' 13**  
**קני"מ 150**



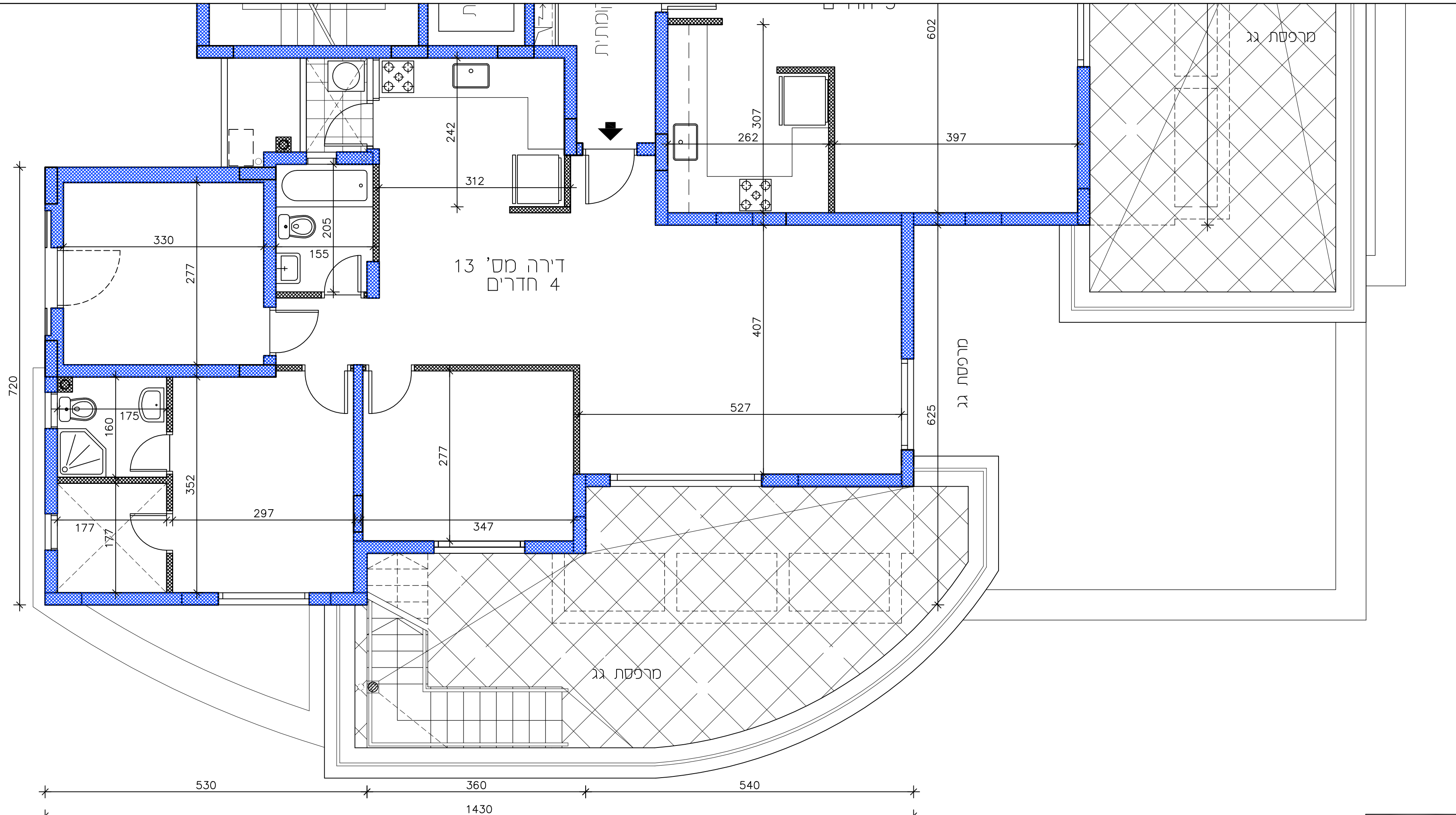
סכמה קסמית

כניסה א		כניסה ב	
12	13	12	13
11	10	11	10
9	8	7	9
6	5	4	6
3	2	1	3

חתך סכמתי

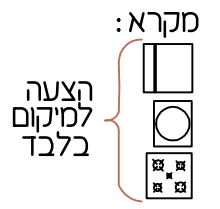
- הערות:
1. גודלות הממראות בתכנית הן סידות בניה (ברוטו), סקר בניה לקיר בניה, הפדות הגלויח (נטו) של החללים - מתקבלות ע"י החסרת עובי הטיח ו/או החצר בכל צד. תתכנה סטיות מסדיות אלה. כתוצאה משנייה, הובטחם מאלוץי החכנו וריבויצו, כגון עמודים, קורות, צנרת, או כתוצאה מתיאמים בין הדרשות ההנדסיות והמכרסם הסכנים, וכן כתוצאה מדרשות הרשות, או ממגבלות של דיוקן בביצוע וכו'.
  2. סטיות בישועו של 2% בין מידות הבנייה, המופיעות בתכנית, לבין מידות למעשה, וכן סטיות של 5% בין הכמות מידות האבירים במפרס, לבין הנמכות והפדות למעשה, לא יחשבו לסטייה מהתכנית.
  3. יתכנו שנייה כפתחים, כגולס, מיקסום, סידתם, או צורתם, לרבות שנייה בחזיתות השונות, או באופן החלוקה הפנימית לחדות, או במספרן.
  4. לצורך הוספת רוקס קבוע, השתלכ בחדרים ובכניה (כגון רוקס קבוע, ארונות קיר, ארונות סטבה וכו') ע"י קבלת מידות כביעו באיור (לפי המענה), לאחר ביצוע כביעו, ולאחר גמר החפצים. אין לבצע חומות לריהוט או ציוד על סקר תכנית זו.
  5. הציוד הריהוט המופיעים בתכנית זו (כריים, סקר, מכונית-כביסה, מזג, מעבה ועוד וכו'כ), משרוססם לצורך המעשה בלבד, והפענה למספרים, ואינם כלולים בדירה.
  6. קבועות המכניציה (ברום, כריים, אטלס, אפכטיה וכו'), ובסופיות בתכנית זו הן להמשה בלבד, אין להתייחס למדוחיק, מיקסום או צורתם אלא למפרט במפרט הטכני בלבד.
  7. מיקסום הסופי של צנרת מי-גשם, צנרת ניקוז, וקולטני כיוב, כקרות ו/או ליד הקירות, יקבעו עפי" תכניות הביצוע.
  8. מיקסום הסופי של הרכנת המזגנים, יקבע עפי" תכניות הביצוע.
  9. מיקסום הסופי של קולטני וודי האשמש יקבע עפי" דרישות המתכננים וצרכי הביצוע הפועל.
  10. פיתוח הנגרש, מיקסום החנייה, חודי האשפה, מתקני-גז וחשמל, יקבעו סופית ע"י אדריכל נוף, ובהתאם לדרשות הרשות והמסמכות.
  11. גבולות המגרש יקבעו סופית ע"י בחשורם שיאושר לרישום.
  12. גבולות המגרש והפיתוח וכן החלקים המסודים שבתכנית אינם סופיים ויקבעו סופית רק לאחר גמר הפיתוח.
  13. תיחם העברה גליוה, אכית ו/או אופקית, למערכת שונות של כיוב, אורווה, ניקוז וכו' בדירות, במחסנים ובשטחים ציבוריים, מעבר למסמך בתכנית, ובכניהם שונים, עם או בלי הפכת תקרות.
  14. ביציאה למרפסת הפתוחות - יהיה סוף סוככה או סומך.
  15. כפי הריצוף בתוך המסד. סוככהם מפני הריצוף בדירה.
  16. המחשבים לא כלולים ברובם המשותף ותצמדו לדירת רק אם צוין בחוזה.

מחודרה 0 12.01.10



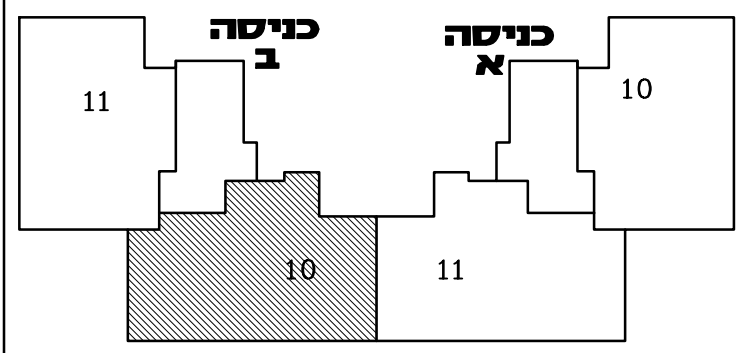
**התכנית הופקה בטרם מתן היתר יתכנו שינויים עקב דרישות הרשויות והיועצים**

**יזסי אברהמי בע"מ**  
**פארק ים 5 אילת**  
**מגרש 682**



הערה:  
 לצורך מעבר תעלות מיזוג אוויר יתכנו הנמכות נוספות לתקרה בהתאם לתכניות ביצוע למזגנים.

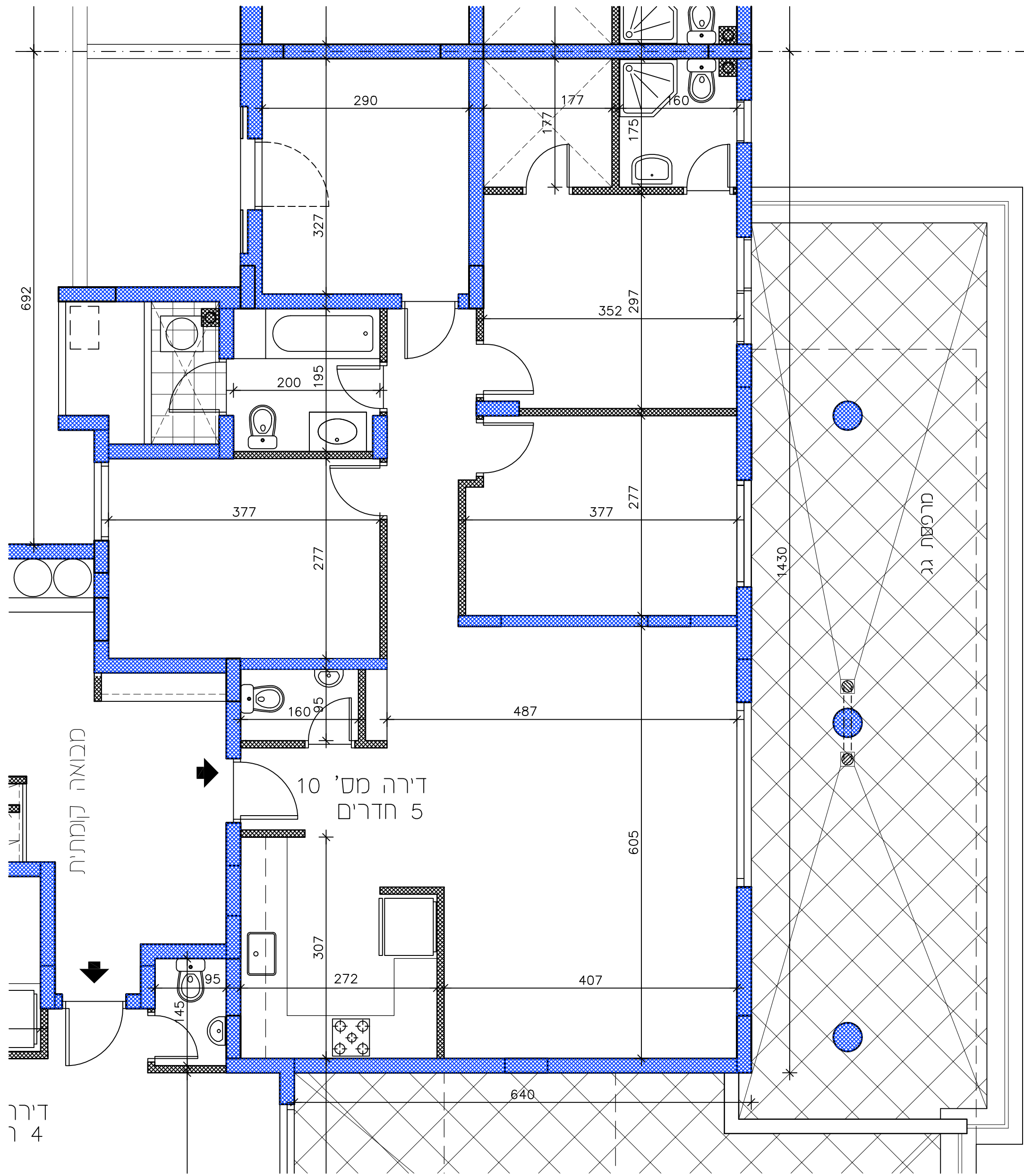
**כניסה 1**  
**קומה 3**  
**דירה מס' 10**  
**קני"מ 150**



סכמה קומתית

כניסה א			כניסה ב		
13	12	13	13	12	13
11	10	11	11	10	11
9	8	7	9	8	7
6	5	4	6	5	4
3	2	1	3	2	1

חתך סכמתי

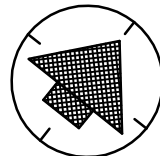


- הערות:
- המידות המתוארות בתכנית הן מידות בניה (ברוטו) מקרר בניה לקרר בניה. המידות הגוליות (נטו) של החללים - מתקבלות ע"י החסרת עובי הטיח ו/או החפץ בכל צד. תחלכנה טיטות סמיכות אלה. כחוצאה משמים, הנכנסים סאלוצי רחבנותו והביצוע, כגון עמודים, קורות, צנרת, או כתוצאה מתיאומים בין הדרשות ההנדסיות והמפרטים והכניסו, וכן כתוצאה מדרשות הרשות, או ממגבלות של דיוק בביצוע וכ"כ.
  - סטיית בעשור של 2% בין מידות הבניין המופיעות בתכנית לבין המידות למעשה, וכן סטייה של 5% בין הכמות ומידות האבזורים במפרט, לבין הכמות והמידות למעשה, לא יחשבו לסטייה מהתכנית.
  - יתכנו שינויים במחירים, כגדלים, סיקסים, מידתם, או צורתם, לרבות שינויים בחזיתות השמות, או באופן החלוקה הפנימית ליחידות, או במספרן.
  - לצורך המנת ריהוט קבוע, תשתלכב חדרים ובכניה (כגון ריהוט קבוע, ארונות קיר, ארונות מטבח, וכו') יש לקחת סיוע במפעל, איתור (לפי המטה), לאחר ביצוע במפעל, ולאחר גמור החפצים. אין לבצע המטות לריהוט או ציוד על סמך תכנית זו.
  - הציוד והריהוט המופיעים בתכנית זו (כיריים, מקרר, מכונת-כביסה, מזגן, מעבה ועוד וכ"כ), מפורטים לצורך המחשה בלבד, וכחוצאה למיקומם, ולאנם כלולים בדירה.
  - קבוצות הפניסציה (ברזים, כורים, אסלות, אמבטיה וכו'), המופיעות בתכנית זו הן להמחשה בלבד. אין להתייחס למידותיהן, מיקומן או צורתם אלא למפרט במפרט הטכני בלבד.
  - סיקסים הסופי של צנרת מי-גשם, צנרת ניקוז, וקולטני ביוב, בקורות ו/או ליד הקירות, יקבעו עפ"י תכנית הביצוע.
  - סיקסון הסופי של ההכנות למזגנים, ייקבע עפ"י תכנית הביצוע.
  - סיקסים הסופי של קולטי הודו והמשש יקבע עפ"י דרישות המחכנים וצרכי הביצוע המועל.
  - פיתוח המגרש, סיקסון רחבות, חדר האשפה, מתקני-גז ותשלול, ייקבעו סופית ע"י אדריכל נוף, ובהתאם לדרישות הרשות המוסמכת.
  - גבולות המגרש ייקבעו סופית ע"י כתשרטוט שאושר לרישום.
  - גבולות המגרש והפיתוח וכן החלקים המצומדים שבתכנית אינם סופיים ויקבעו סופית רק לאחר גמר הכיתוח.
  - תוכן המגרש בקנה, אבנית ו/או אופקית, למערכות שונות של ביוב, אוורור, ניקוז וכו' בדירות, במחסנים ובשטחים ציבוריים, ימערך למסלול בתכנית, ובכניהם שונים, עם או בלי המסלול התקרות.
  - ביצאה למרפסת הפתוחות - יהיה סף מוכנה או מונפר.
  - ספי הריצוף בתוך המ.מ.ד. מוכנה ספי הריצוף בדירה.
  - המחסנים לא כלולים ברכוש המשתוף ויצמדו לדירות רק אם צוון בחוזה.

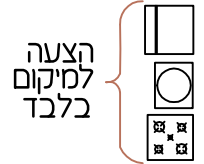
מחזור 0 12.01.10

**התכנית הופקה בסרם מתן היתר יתכנו שינויים עקב דרישות הרשויות והיועצים**

**יוסי אברהמי בע"מ**  
**פארק ים 5 אילת**  
**מגרש 682**



מקרא:



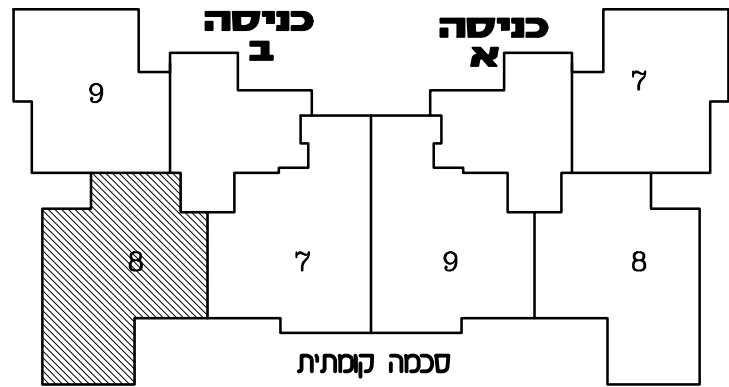
הערה:

לצורך מעבר תעלות מיזוג אוויר יתכנו הנמכות נוספות לתקרה בהתאם לתכניות ביצוע למזגנים.

**כניסה 1**

**קומה 2 דירה מס' 8**

**קני"מ 150**



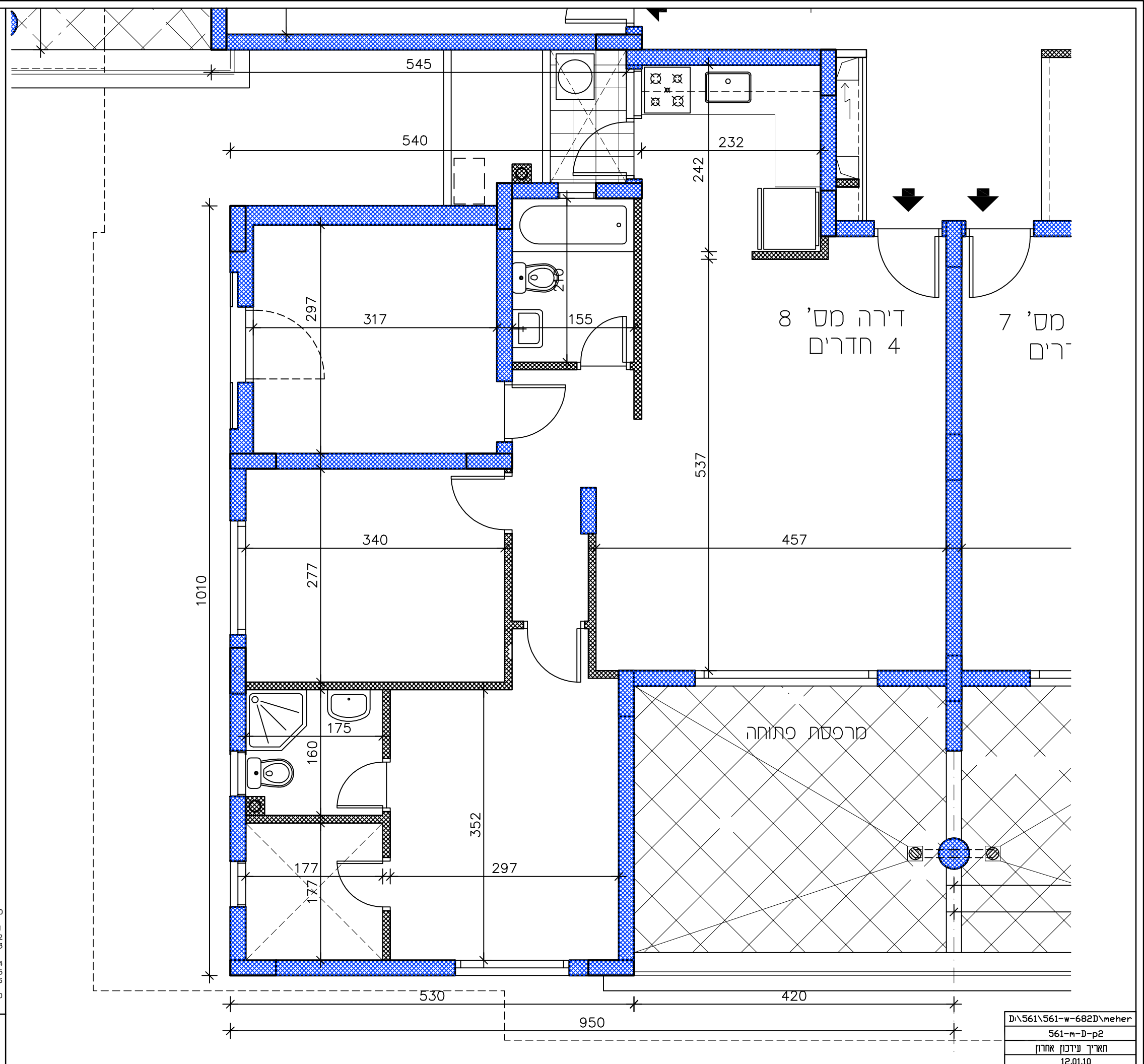
כניסה א		כניסה ב	
13	12	13	12
11	10	11	10
9	8	9	8
7	6	7	6
5	4	5	4
3	2	3	2
1	1	1	1

חתך סכמתי

הערות:

- המידות המתוארות בתכנית הן מידות בניה (כחוט), מקרר בניה לקיר בניה. המידות הגוליות (נטו) של החללים מתקבלות ע"י החסרת עובי הריחוף/או החפ"י בכל צד. תיתכנה טיטות סמליות אלה. כתוצאה משנייה, הנכונים מאלו, רתכנו והכצע, כגון עמודים, קורות, צנרת, או כתוצאה מתיאום בין הדיישות והנדסיות והמכניים, וכן כתוצאה מדרישות רישיות, או ממגבלות של דיוק בביצוע וכ"כ.
- סטייה כששור של 2% בין מידות הבניין המופיעות בתכנית לבין המידות למעשה, וכן סטייה של 5% בין הכמות מידות האבזורים במפרט, לבין הכמות והמידות למעשה, לא יחשבו לסטייה מהתכנית.
- יתכנו שינויים במחירים, בגודלם, סיקאום, מידתם, או צורתם, לרבות שינויים בחזיתות השונות, או באופן החלוקה הפנימית ליחידות, או במספרן.
- לצורך הזמנת ריהוט קבוע, המשתלב בחדרים ובכנייה (כגון ריהוט קבוע, ארונות קיר, ארונות מטבח וכ"כ), יש לקחת מידות בפועל באתר (לפי הזמנה), לאחר ביצוע בפועל, ולאחר גמר הרישיות. אין להתייחס או ציוד על סמך תכנית זו.
- הציוד והריהוט המופיעים בתכנית זו (כיריים, מקרר, מכונת-כביסה, מזגן, מעבה ועוד וכ"כ), משרוטים לצורך המחשה בלבד, וכהצעה למיקומם, ואינם כלולים בדירה.
- קבועות הסינטיזה (ברזים, כיריים, אסלות, אמבטיה וכ"כ), המופיעות בתכנית זו הן להמחשה בלבד. אין להתייחס למידותיהן, מיקומן או צורתם אלא למפרט במפרט הסכמי בלבד.
- מיקומם הסופי של צנרת מי-גשם, צנרת ניקוז, וקולטני ביוב, בקורות ו/או ליד הקורות, יקבעו ע"י תכנית הביצוע.
- מיקומם הסופי של ההנכות למזגנים, יקבעו ע"י תכנית הביצוע.
- מיקומם הסופי של קולטי ודודי המשמש יקבע ע"י דרישות המתכננים וצרכי הביצוע המועל.
- פיתוח המגרש מיקום החניות, חדרי האשפה, מתקני-גז וחשמל, יקבעו סופית ע"י אדריכל נף, ובהתאם לדרישות הרישיות המוסמכות.
- גבולות המגרש ייקבעו סופית ע"י בתשרים שיאושר לרישום.
- גבולות המגרש והפיתוח וכן החלקים הצמודים שבתכנית אינם סופיים ויקבעו סופית רק לאחר גמר הפיתוח.
- תוכן העברת גליון, אכ"ת ו/או אופקית, למערכת שומת של ביוב, אשורה, ניקוז וכ"כ בדירה, במחסנים ובשטחים ציבוריים, מעבר למסגרת בתכנית, ובכבישים שונים, עם או בלי הגמלת תקרות.
- ביצאה למרפסת הפתוחה - יהיה סף סוככה או מונכך.
- מ"י הריצוף בתוך רום.ד, מונכהים מפני הריצוף בדירה.
- המחסנים לא כלולים ברכוש המשתתף וצמודו לדירות רק אם צוין בחוזה.

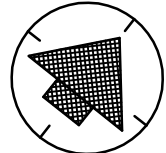
מחודרה 0 12.01.10



**התכנית הופקה בטרם מתן היתר יתכנו שינויים עקב דרישות הרשויות והיועצים**

D:\561\561-w-682D\meher  
 561-n-D-p2  
 תאריך עידכון אחרון  
 12.01.10

**יוסי אברהמי בע"מ**  
**פארק ים 5 אילת**  
**מגרש 682**

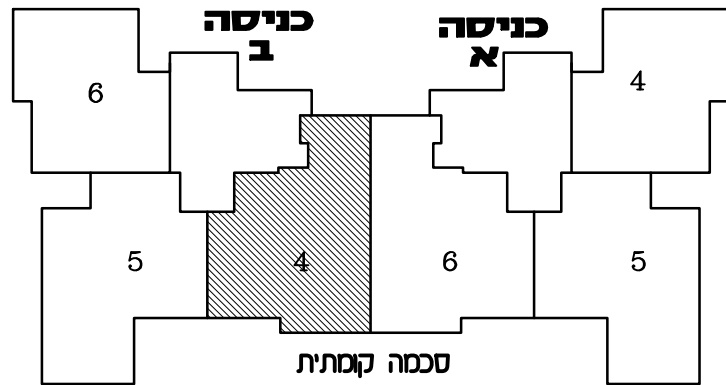


מקרא:



הערה:  
 לצורך מעבר תעלות מיזוג אוויר  
 יתכנו הנמכות נוספות לתקרה  
 בהתאם לתכניות ביצוע למזגנים.

**כניסה 1**  
**קומה 1**  
**דירה מס' 4**  
**קו"מ 150**

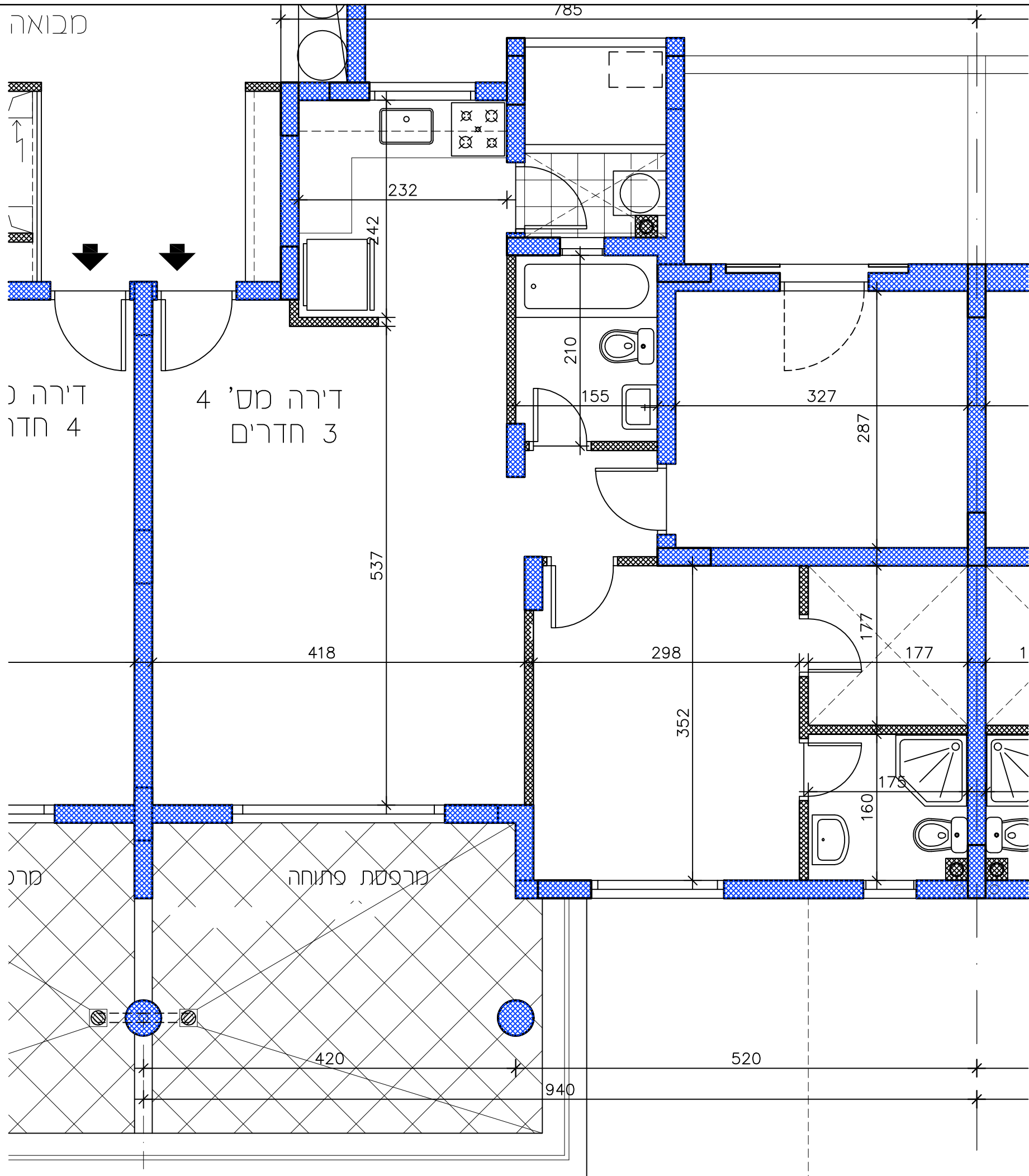


סכמה קמטית

כניסה א		כניסה ב		
13	12	13	12	4.ק.
11	10	11	10	3.ק.
9	8	7	9	2.ק.
6	5	4	6	1.ק.
3	2	1	3	ק.ק.

חצר סכמתי

מבואה



מרנ

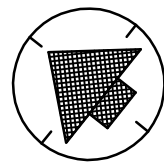
מרפסת פתוחה

- הערות:
- המידות המתוארות בתכנית הן מידות בניה (כרוסו), מקרר בניה לקיר בניה. המידות הגוליות (נטו) של החללים - מתקבלות ע"י החסרת עובי הריבוי/או החיפוי בכל צד. תיתכנה טיטות סמיכות אלה. כתוצאה משנייהם הנכונים מאילוצי רתונות והקצוות, כגון עמודים, קורות, צנרת, או כתוצאה מתיאומים בין הדיישות והנדישות והמפריטים הנכונים, וכן כתוצאה מדרישות רישיות או ממגבלות של דיוק בביצוע וכ"כ.
  - סטייה כשיוור של 2% בין מידות הבניין המופיעות בתכנית לבין המידות למעשה, וכן סטייה של 5% בין המדידות מידות האבזורם במפרט, לבין המדידות והמידות למעשה, לא יחשבו לסטייה מהתכנית.
  - יתכנו שינויים במחירים, בגודלם, מיקומם, מידתם, או צורתם, לרבות שינויים בחזיתות השונות, או באופן החלוקה הפנימית ליחידות, או במספרן.
  - לצורך הזמנת ריהוט קבוע, המשתלב בחדרים ובכנייה (כגון ריהוט קבוע, ארונות קיר, ארונות מטבח וכ"ו), יש לקחת מידות בפועל באתר (לפי הזמנה), לאחר ביצוע בפועל, ולאחר גמר הרישיות. אין לבצע הזמנות לריהוט או ציוד על סמך תכנית זו.
  - הציוד והריהוט המופיעים בתכנית זו (כיריים, מקרר, מכונת-כביסה, מזגן, מעבה ועוד וכ"כ), משורטטים לצורך המחשה בלבד, וכהצעה למיקומם, ואינם כלולים בדירה.
  - קבועות הסניטציה (ברזים, כורים, אסלות, אמבטיה וכ"ו), המופיעות בתכנית זו הן להמחשה בלבד. אין להתייחס למדידותיהן, מיקומן או צורתם אלא למפרט במפרט הסכמי בלבד.
  - מיקומם הסופי של צנרת מ-גשם, צנרת ניקוז, וקולטני ביוב, בקורות ו/או ליד הקירות, יקבעו ע"י תכנית הביצוע.
  - מיקומם הסופי של ההנכות למזגנים, יקבעו ע"י תכנית הביצוע.
  - מיקומם הסופי של קולטי ודודי העשש יקבעו ע"י דרישות המתכננים וצרכי הביצוע המועל.
  - פיתוח המגרש מיקום החניות, חדרי האשפה, מתקני-גז וחשמל, יקבעו סופית ע"י אדריכל נף, בהתאם לדרישות הרישיות המוסמכות.
  - גבולות המגרש ייקבעו סופית ע"י בתשרים שיאושר לרישום.
  - גבולות המגרש והפיתוח וכן החלקים הצמודים שבתכנית אינם סופיים ויקבעו סופית רק לאחר גמר הפיתוח.
  - תוכן העברת גלוייה, אכית ו/או אופקית, למערכת שומת של ביוב, אשורה, ניקוז וכ"ו בדירה, במחסנים ובשטחים ציבוריים, מעבר למסגרת בתכנית, ובכבישים שונים, עם כלל המסגרת תקרות.
  - ביצאה למרפסת הפתוחה - יהיה סף סוככה או סוכך.
  - ספי הריצוף בתוך רום.ד, סוככהים מפני הריצוף בדירה.
  - המחסנים לא כלולים ברכוש המשותף וצמודו לדירות רק אם צוין בחוזה.

מסדורה 0 12.01.10

**התכנית הופקה בטרם מתן היתר יתכנו שינויים עקב דרישות הרשויות והיועצים**

**יוסי אברהמי בע"מ**  
**פארק ים 5 אילת**  
**מגרש 682**



מקרא:

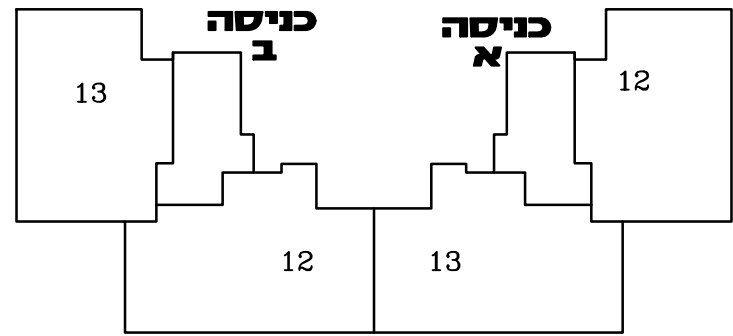


הערה:

לצורך מעבר תעלות מיוזג אויר יתכנו הנמכות נוספות לתקרה בהתאם לתכניות ביצוע למזגנים.

**כניסה א, ב**

**גג** מרפסות גג לדיות 12, 13  
**קו"מ 150**



סכמה קמחית

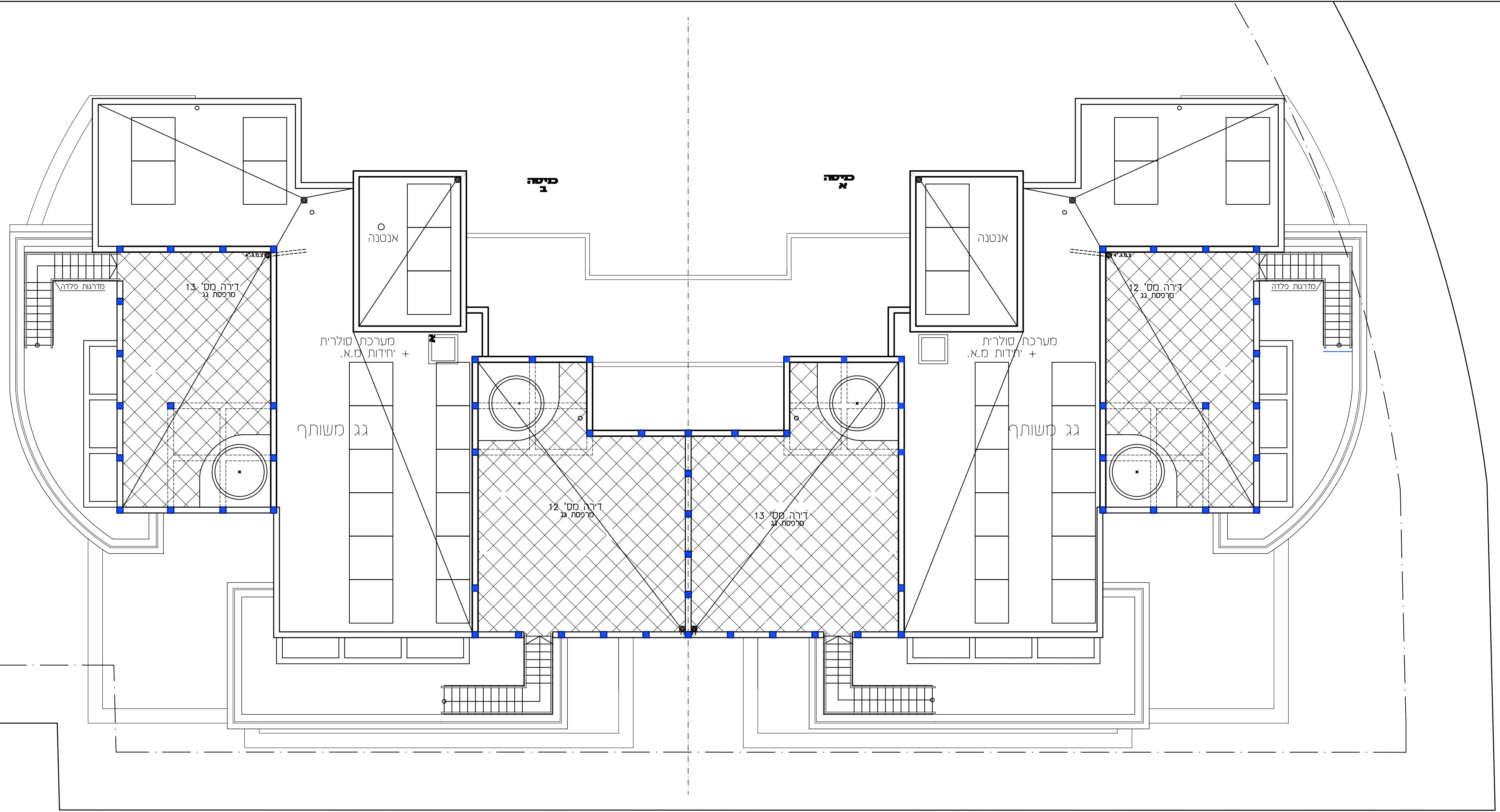
כניסה א		כניסה ב	
12	13	12	13
10	11	10	11
7	8	7	8
4	5	4	5
1	2	1	2

חך סכמתי

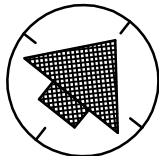
- הערות:
- החירות והמחויבות בתכנית זו סודית כביד (כריזיס), מקור כביד לקיד כביד, היחידות הכוללות (כניס) של החוללים - מתכננות ע"י הרשות ע"י הכרה ו/או החיפוי בכל צד. התכנון סוסית סמיות אליה: תמצאה למעשה.
  - המכונים מאלו: התכנון והביצוע, כגון עמודים, קורות, צנרת, או תמצאה מתאפסים בין הדיישות והנגישות והמפרטים הסכמיים, וכן תמצאה מדיישות הרשות, או סמנכיות של דוק כביצוע וכ"כ.
  - סוסית כשעבור של 2% בין פירות הבנין, והסוסיות בתכנית, לבין היחידות למעשה, וכן סוסיה של 5% בין הכמות ודירות האבטורים במפרט, לבין הכמות והיחידות למעשה, לא יחשבו לטעיה מתכננות.
  - יתכנו שינויים כפתחים, כגודלים, מקומם, מידתם, או צורתם, לרבות שינויים בחזיתות השונות, או באופן החלוקה הכנסית ליחידות, או במספרן.
  - לצורך המגרת רוטט קבוע, והשתלבות בחדרים ובכביד (כגון רוטט קבוע, ארובות קור, ארובות מסכת וכו') יש לקחת מדידת כמסלול אבטור (לפי המפרט), ולאחד ביצוע כמסלול, ולאוור נפרד החיפויים, אין ליכנס המגרת ל"רדוט או ציד על מסך תכנית זו.
  - הציוד והרכיבים והסוסיות בתכנית זו (כריזיס, מקור, סכנת-כביסה, מזנק, מטבח ועוד וכ"כ), משורטטים לצורך תמושה בלבד, והמגרת למעשה, ישנם כמלים בדידה.
  - קבועות הסניציה (כריזיס, כיריס, אסלות, אמבטיה וכו'), המופיעות בתכנית זו הן לתמושה בלבד, אין לתתיהם לשידוית, סקסון או צורתם אלא למפרט במפרט הסכמי בלבד.
  - סקסון הסופי של צנרת מ-גשם, צנרת ניקו, וקולטי כוב, בקירות ו/או ליד הקירות, יקבעו ע"י תכנית הביצוע.
  - סקסון הסופי של הרכבות למזגנים, יקבע ע"י תכנית הביצוע.
  - סקסון הסופי של קולט ודוד החשש יקבע ע"י דרישות התכנון וצרכי הביצוע הפועל.
  - פחות הפגוש, סקסון הריחית, ודודי האשפיה, מתקני-גז וחשמל, יקבעו סופית ע"י אדריכל נוף, ובהתאם לדרישות הרשות והמסמכות.
  - גבולות המגרש יקבעו סופית ע"י בתשרים שאישור לירושם.
  - גבולות המגרש והפיתוח וכן החלקים הצמודים שבתכנית אינם סופיים ויקבעו סופית רק לאחר גמור הפיתוח.
  - תכנית העבודה הכוללת, אכזית ו/או אספקה, למערכת ששית של כביד, אוור, ניקו וכו' בדידות, במחסנים ובשטחים ציבוריים, מעבר למסלול בתכנית, ובכנהם שנים, עם אי בלי והגבלת תקרות.
  - כיצאה למרפסות הפתוחות - יהיה סוף מונכה או מונך.
  - פי ריצוף בתוך רחב.מ.ד, מונכהם סופי ריצוף בודיה.
  - המחסנים לא כמלים ברכש והשוותף חוצמדי לדירות רק אם צדן בחזה.

מחירה 0 12.01.10

**התכנית הופקה בטרם מתן היתר יתכנו שנייים עקב דרישות הרשויות והועמים**



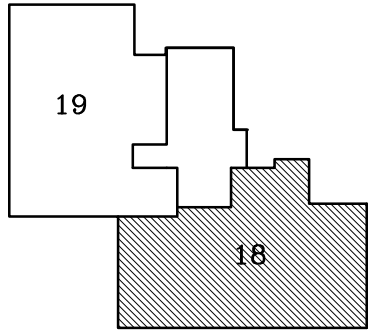
**יזסי אברהמי בע"מ**  
**פארק ים 5 אילת**  
**מגרש 680 בנין A**



מקרא:  
 הערה:  
 לצורך מעבר תעלות מיזוג אור  
 יתכנו הנמכות נוספות לתקרה  
 בהתאם לתכנית ביצוע למזגנים.

הצעה  
 למיקום  
 כלבד

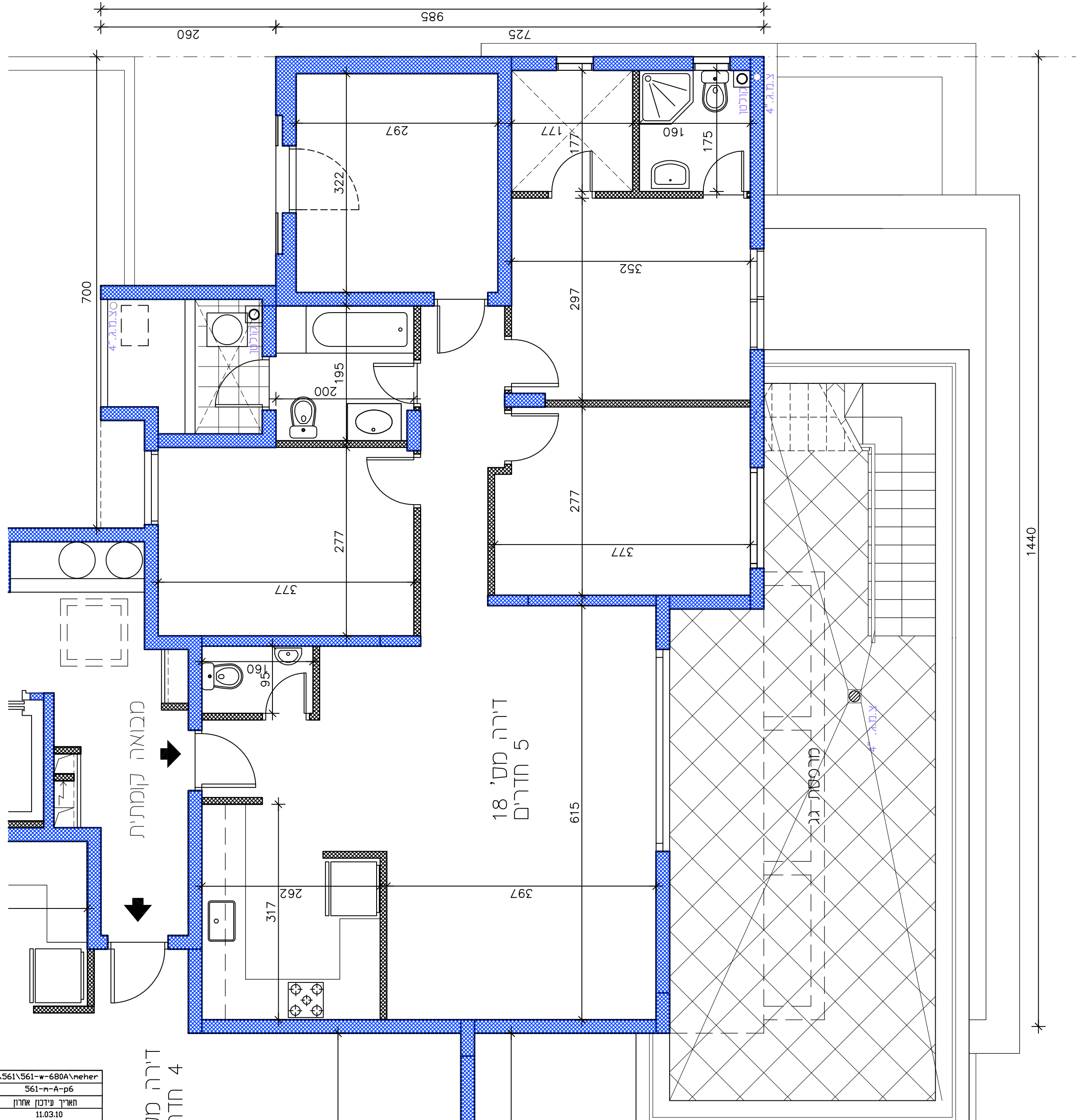
**קומה 6 דירה מס' 18**  
**קו"מ 150**



סכמה קומתית

19	18		6.ק.
17	16		5.ק.
15	14	13	4.ק.
12	11	10	3.ק.
9	8	7	2.ק.
6	5	4	1.ק.
3	2	1	ק.ג.

חלל סכמתי



- הערות:
1. המידות המתוארות בתכנית הן מידות בניה (ברוטו) מקרר בניה לקרר בניה. המידות הגוליות (נטו) של החללים - מתקבלות ע"י החסרת עובי הסחף/או החיפוי בכל צד. תחנתה טיטות סטיית מידות אלה. כחוצאה משניים, הנבנים סאלוצי רחבנות והביצוע, כנו עמודים, קורות, צנרת, או כתוצאה מתיאומים בין הדרשות ההנדסיות והמפרטים והכיסים, וכן כתוצאה מדרשות הרשות, או ממגבלות של דיוק בביצוע וכ"כ.
  2. סטיית בעשור של 2% בין מידות הבנין, המופיעות בתכנית, לבין המידות למעשה, וכן סטייה של 5% בין הממדים ומידות האזורים במפרט, לבין הממדים למעשה, לא יחשבו לסטייה מהתכנית.
  3. יתכנו שינויים כמתחם, כגדלים, סיקסים, מידתם, או צורתם, לרבות שינויים בחוזות השמות, או באופן החלוקה הפנימית ליחידות, או במספרן.
  4. לצורך המנת רהיט סובע, הכשתלכב בחדרים ובכביה (כגון רהיט קבע, ארונות קיר, ארונות מטבח, וכו'), יש לקחת מידות כפועל, לאחר (לפי המסרה) לאתר ביצוע בפועל, ולאחר גמור החיפויים. אין לבצע המנות לריהוט או צוד על סמך תכנית זו.
  5. הציוד והריהוט המופיעים בתכנית זו (כיריים, מקרר, מכונת-כביסה, מזגן, מטבח ועוד וכ"כ), משורטטים לצורך המחשה בלבד, וכחוצאה למיקומם, ולאנם כלולים בדירה.
  6. קבועות המניסציה (כרזים, כורזים, אסלות, אמבטיה וכו'), המופיעות בתכנית זו הן להמחשה בלבד. אין להתייחס למידותיהן, מיקומן או צורתם אלא למפרט במפרט הטכני בלבד.
  7. מיקומם הסופי של צנרת מי-גשם, צנרת ניקוז, וקולטני ביוב, בקורות ו/או ליד הקירות, יקבעו ע"י תכנית הביצוע.
  8. מיקומן הסופי של ההכנות למזגנים, ייקבעו ע"י תכנית הביצוע.
  9. מיקומם הסופי של קולטי וודי: הגשמי יקבעו ע"י דרישות המחכנים וצרכי הביצוע הפועל.
  10. פיתוח המגרש, מיקום החניות, חדר האישוף, מתקני-גז וחשמל, ייקבעו סופית ע"י אדריכל נוף, ובהתאם לדרישות הרשות המוסמכת.
  11. גבולות המגרש ייקבעו סופית ע"י כתשרטוט שאושר לרישום.
  12. גבולות המגרש והפיתוח וכן החלקים הממוזגים שבתכנית אינם סופיים ויקבעו סופית רק לאחר גמר הכיתוח.
  13. תיחוף העמדה בקומה, אכילת ו/או אופקית, למערכות שונות של ביוב, אוויר, אור, ניקוז וכו' בדירות, במחסנים ובשטחים ציבוריים, מעבר למסלול התכנית, ובכאלים שונים, עם או בלי המסכת התקרות.
  14. ביצאה למרפסת הפתוחות - יהיה סף מוכנה או מנפר.
  15. ספי הריצוף בתוך רחב.מ.ד. מוכנה ספי הריצוף בדירה.
  16. המחשבים לא כלולים ברכוש המשותף ויצמדו לדירות רק אם צוין בחוזה.

מחזור: 0 11.03.10

דירה מס' 18 חדר 4

התכנית הופקה כטרם מתן היתר יתכנו שינויים עקב דרישות הרשויות והיועצים

D:\561\561-w-680A\neher  
 561-m-A-p6  
 תאריך עיניבון אחרון  
 11.03.10